

Dimanche 8 Juillet

Etape 1: Clisson à Saint-Hilaire de Loulay

Départ avec les marcheurs
 Heure 7h45
 Lieu Clisson
 Adresse Parking situé en face du 6 avenue du général Leclerc
 Km 8

Départ avec joëlettes
 Heure 10h00
 Lieu Lieu-dit La Coupillère
 Adresse A définir sur place (très petit lieu-dit)
 Km 7,4 Cumul 15,4
 Fin d'étape Eglise de Saint-Hilaire de Loulay 13h
 Retour au camp 13h15



INSCRIPTION

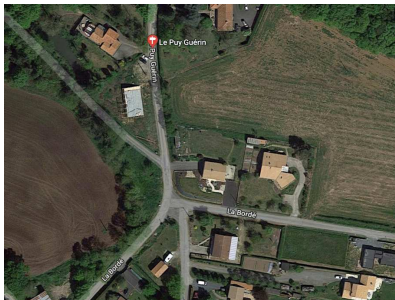
Nom_Prénom_Téléphone	
Nom_Prénom_Téléphone	
Nom_Prénom_Téléphone	
Nom_Prénom_Téléphone	

Lundi 9 Juillet

Etape 2: Saint-Georges de Montaigu à Saint-Fulgent puis Saint-André Goule d'Oie depuis la Salette

Départ avec les marcheurs
 Heure 7h30
 Lieu La Bordé / Le Puy Guérin
 Adresse Intersection des deux rues, poste de relevage au n°401
 Km 9,9

Départ avec joëlettes
 Heure 10h00
 Lieu Pêche spot le long de la retenue de la bultière
 Adresse Le Petit Preuille puis traverser le pont
 Km 9,4 Cumul 19,3
 Fin d'étape Eglise de Saint-Fulgent 12h45



INSCRIPTION

Nom_Prénom_Téléphone	
Nom_Prénom_Téléphone	
Nom_Prénom_Téléphone	
Nom_Prénom_Téléphone	

POSSIBILITE DE POURSUIVRE AVEC LE GROUPE A LA SALETTE POUR PIQUE NIQUE PUIS MARCHE VERS SAINT-ANDRE GOULE D'OIE

Départ avec joëlettes
 Heure 14h30
 Lieu La rabatelière
 Adresse Sanctuaire de la salette
 Km 6,3 Cumul 25,6
 Fin d'étape Eglise de Saint-André Goule d'Oie 16h



INSCRIPTION

Nom_Prénom_Téléphone	
Nom_Prénom_Téléphone	
Nom_Prénom_Téléphone	
Nom_Prénom_Téléphone	

Mardi 10 Juillet

Etape 3: Saint-André Goule d'Oie à Mouchamps

Départ avec les marcheurs
 Heure 7h00
 Lieu Saint-André Goule d'Oie
 Adresse Campement sur le stade à côté de l'église
 Km 6

Départ avec joëlettes
 Heure 9h00
 Lieu Vendrennes
 Adresse Eglise de Vendrennes
 Km 13,2 Cumul 19,2
 Fin d'étape Mouchamps 13h45
 Retour au camp 14h15



INSCRIPTION

Nom_Prénom_Téléphone	
Nom_Prénom_Téléphone	
Nom_Prénom_Téléphone	
Nom_Prénom_Téléphone	

Mercredi 11 Juillet

Etape 4: Mouchamps à saint-Philbert-du-Pont-Charrault

Départ avec les marcheurs
 Heure 7h30
 Lieu Mouchamps
 Adresse Rue Georges Clémenceau, au niveau de la creperie (n°6)
 Km 12,6

Départ avec joëlettes
 Heure 10h30
 Lieu Chantonnay
 Adresse Eglise Saint-Pierre de Chantonnay
 Km 7,6 Cumul 20,2
 Fin d'étape Saint-Philbert du Pont Charault 13h
 Retour au camp 14h



INSCRIPTION

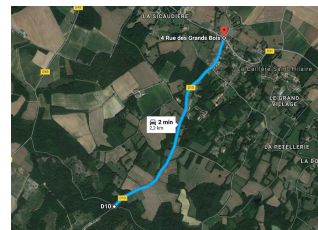
Nom_Prénom_Téléphone	
Nom_Prénom_Téléphone	
Nom_Prénom_Téléphone	
Nom_Prénom_Téléphone	

Jeudi 12 Juillet

Etape 5: Saint-Philbert-du-Pont-Charrault à Saint-Laurent-de-la-Salle

Départ avec les marcheurs
 Heure 7h45
 Lieu Saint-Philbert-du-Pont-Charrault
 Adresse Eglise
 Km 8,8

Départ avec joëlettes
 Heure 10h00
 Lieu Département D10
 Adresse Depuis Sainte-Hilaire du Bois (mairie) prendre la D10 sur 2,2km - recoin pique nique dans la forêt
 Km 9,9 Cumul 18,7
 Fin d'étape Saint-Laurent de la Salle 13h30
 Retour au camp de VIX 14h



INSCRIPTION

Nom_Prénom_Téléphone	
Nom_Prénom_Téléphone	
Nom_Prénom_Téléphone	
Nom_Prénom_Téléphone	