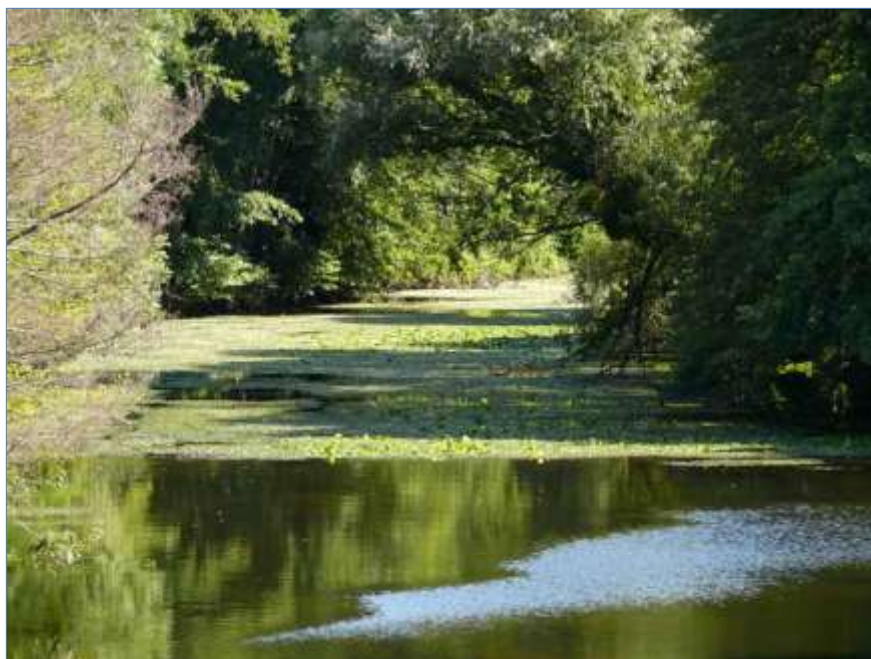


## VOIE DE LA VENDEE

Du Chemin Vendéen à la Voie Littorale, via Fontenay-le-Comte – L'Île d'Elle – Marans et La Rochelle.



## VOIE DE LA VENDEE

### Du Chemin Vendéen à la Voie du Littoral

*L'itinéraire historique de la **Voie de la Vendée** permet de rallier la **Voie Littorale**<sup>1</sup> en Charente **Maritime** (tracée et documentée par l'association Compostelle 17) à partir du **Chemin Vendéen vers Compostelle**.*

*Cet itinéraire propose, en effet, de rejoindre La Rochelle à partir de Fontenay-le-Comte, en deux jours complets de marche. Pour ce faire, il suffit de :*

- a) Quitter l'itinéraire balisé (coquilles directionnelles) du **Chemin Vendéen**, peu avant L'Orbrie,*
- b) Suivre :*
  - i. Le cours de la Vendée jusqu'à L'Île d'Elle, sur 30 kilomètres (en prévoyant une halte à Fontenay-le-Comte), puis*
  - ii. Celui de la Sèvre Niortaise sur 4 kilomètres, puis*
  - iii. Celui du canal de La Rochelle à Marans, sur 24 kilomètres ;*

*C'est donc au terme d'un périple de 60 kilomètres de rivages aussi paisibles que variés, que le pèlerin atteindra La Rochelle et la **Voie Littorale**.*

---

<sup>1</sup> Le topoguide de la Voie Littorale peut être téléchargé gratuitement sur le site web [www.compostelle17.fr](http://www.compostelle17.fr) de l'Association Saintaise des Chemins de Saint-Jacques de la Charente Maritime.

## VOIE DE LA VENDEE

Du Chemin Vendéen à la Voie Littorale, via Fontenay-le-Comte – L'Île d'Elle – Marans et La Rochelle.

*Cet itinéraire évident et logique n'est pas balisé. Sa documentation (topoguide de type pas-à-pas, et liste de points d'accueil) peut être obtenue par simple demande à adresser à :*

**Association Vendéenne des Pèlerins de Saint-Jacques**

**26 rue Pasteur**

**85460 L'Aiguillon Sur Mer**

**Tél : 33(0)6 22486500**

e-mail: [vendeecompostelle@gmail.com](mailto:vendeecompostelle@gmail.com)

site web: [www.vendeecompostelle.org](http://www.vendeecompostelle.org)



*La Vendée en aval de Fontenay-le-Comte.*