



Le samedi 25 juillet 2026
La Rabatelière – La SALETTE

Pour fêter la Saint-Jacques, nous nous retrouvons à La Rabatelière, sur le site de la Salette. Une marche jusqu'à l'église, éventuellement la visite du moulin de Bel Air, puis une visite commentée du sanctuaire de la Salette.

8h30	Les voitures se garent sur le parking du moulin de Bel Air (en haut du Site de la Salette). Café – brioche (près du moulin).
9h00	Photo de départ. Marche le long de la Petite Maine. Montée jusqu'à l'église. Visite de l'église et du cimetière. 2 possibilités ensuite : <ul style="list-style-type: none"> - Soit Retour sur le site de Bel Air et visite commentée du Moulin de Bel Air (à 10h30 par M. Dominique MAINDRON). (3€, fabrication de farine pendant la visite, montée par une échelle de meunier). - Soit boucle autour de la Rabatelière puis retour sur le site du Moulin de Bel Air. (Voiture balai).
12h30	Fin de la marche. Retour sur le site du Moulin de Bel Air.
12h45	Apéro (offert) et Pique-Nique (sorti de votre panier). Possibilité de déjeuner à l'extérieur à l'ombre près du moulin (penser à vos tables et chaises). <i>En cas de très mauvais temps, nous prendrons les voitures pour nous réfugier dans la grange de Brigitte et Jacques à 4km.</i>
14h30	Visite commentée du site de la Salette par M. Alain BOUCHER. Le Moulin de Bel Air est ouvert au public l'après-midi, ceux qui le souhaitent pourront participer à une visite (non organisée par l'Association, participation libre).
16h30	Éventuellement, Messe en l'église de la Rabatelière – à confirmer -
17h15	Pot de départ.

✂

Bulletin d'Inscription à renvoyer **impérativement pour le vendredi 10 juillet 2026**

à la sortie jacquaire du samedi 25 juillet 2026 à La Rabatelière (Marche d'environ 9 km, voiture balai, visites).

Merci de remplir votre bulletin d'inscription et le retourner **par courrier ou par mail**

Nom (s) Et Adresse (s)		À la marche en matinée jusqu'à l'église et visite du Moulin de Bel Air (3 € à payer sur place)	Oui / Non
		Ou à la grande marche en matinée.	Oui / Non
		À la visite commentée du Sanctuaire de la Salette	Oui / Non

Pour la visite commentée, nous passerons un chapeau pour remercier le guide, prévoyez votre monnaie.

Association Vendéenne des Pèlerins de Saint-Jacques
Chez Mme Catherine GROLLEAU
19, La Routière
85430 AUBIGNY-LES-CLOUZEUX
Tél : 06 32 24 62 02 Courriel : catherine-grolleau@live.fr

L'inscription à cette sortie :

- Vaut pour autorisation pour le Bureau de l'Association Vendéenne des Pèlerins de Saint-Jacques :
 - ✓ À gérer, sauvegarder et utiliser les données personnelles qui précèdent dans le cadre exclusif de la bonne gestion de l'activité concernée,
 - ✓ À utiliser mon (mes) image(s) pour les besoins de la communication et de l'information (revue Le Jacquet Vendéen, le site internet),
- En cas de covoiturage, pensez à indemniser le conducteur,
- Sous-entend pouvoir le jour de la sortie être en mesure de présenter les documents sanitaires en vigueur à la date présumée,

Vous engage : si un règlement est demandé, le remboursement de votre règlement sera effectif uniquement si l'annulation de l'évènement est du fait de l'Association Vendéenne des Pèlerins de Saint-Jacques (VENDÉE - COMPOSTELLE – MONT SAINT-MICHEL) ou si un participant est sur liste d'attente.

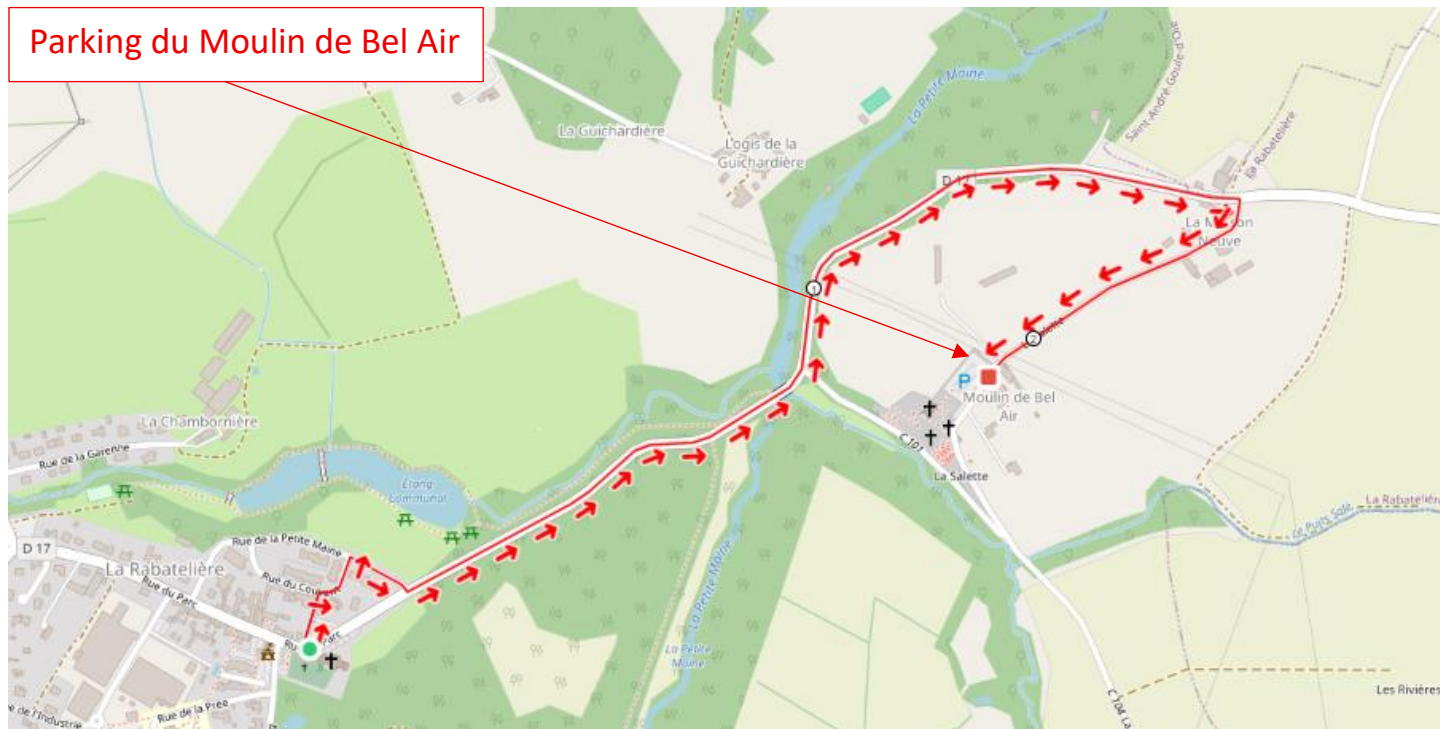


Le samedi 25 juillet 2026
La Rabatelière – La SALETTE

PLAN du site de La Salette

À la Rabatelière, devant l'église, prenez la direction du Moulin de Bel Air, suivre la direction du Moulin de Bel Air par la route à gauche jusqu'au parking.

Parking du Moulin de Bel Air



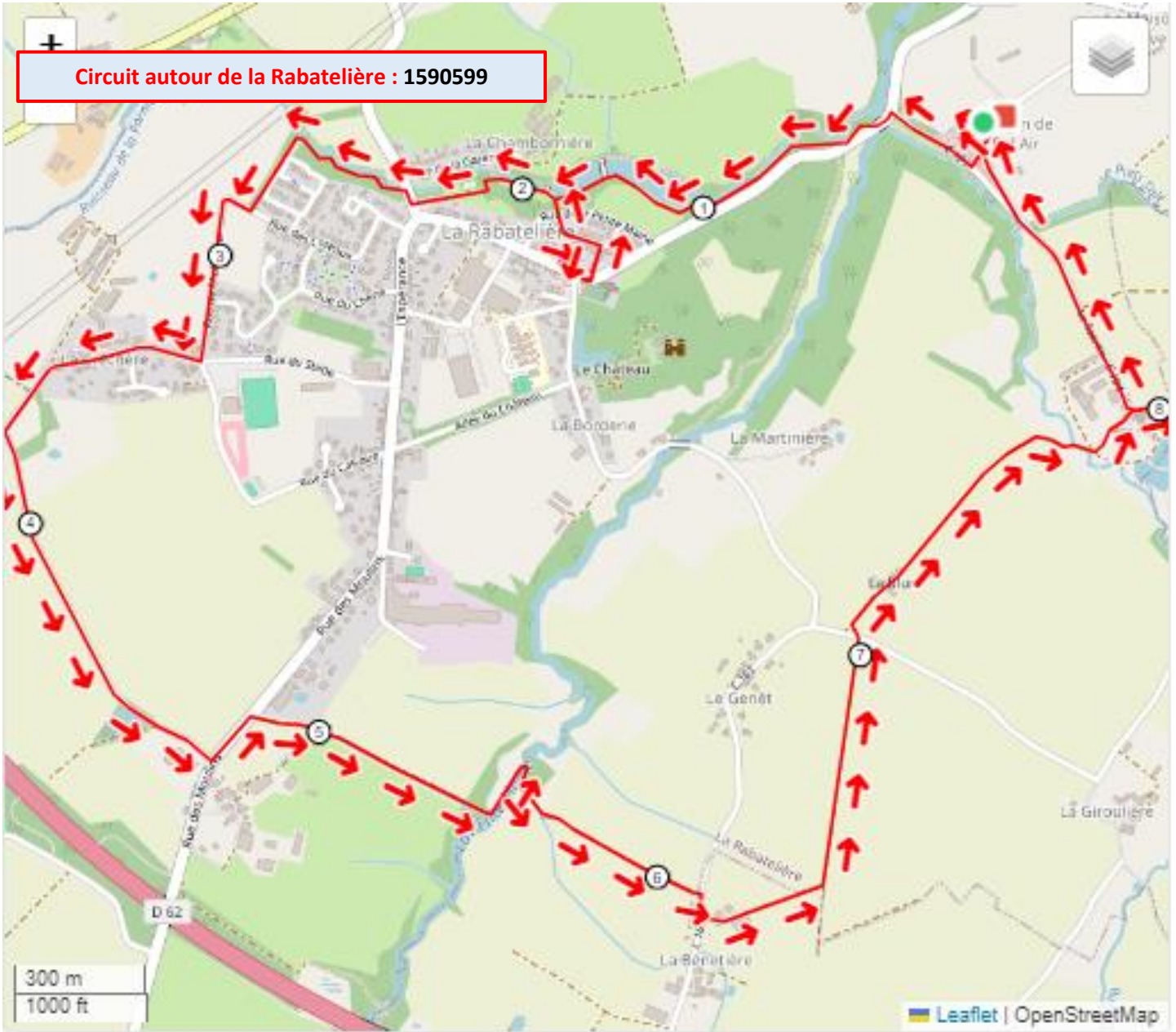
Numéros de téléphone pour nous contacter si questions, ou si besoin le jour de la balade :

Christiane MONTASSIER : 07 83 11 40 06, Marie-Thérèse BOUTHEAU : 06 88 55 04 42.

N'oubliez pas votre badge, votre timbale, vos chaussures de randonnée, vos bâtons, une tenue adaptée à la saison et à la météo et peut-être vos masques, du gel hydroalcoolique et des lingettes désinfectantes, les gèstes barrière, etc. ...



Le samedi 25 juillet 2026
La Rabatelière – La SALETTE



La Rabatelière

8.86 **8858**
KILOMETRES METERS

