



**ASSOCIATION VENDÉENNE DES PÈLERINS DE SAINT-JACQUES
VENDÉE COMPOSTELLE - MONT SAINT-MICHEL**

**Le samedi 25 avril 2026
SAINT-LAURENT SUR SÈVRE**

Pour cette 2^{ème} sortie de 2026, nous nous retrouvons à Saint-Laurent-Sur-Sèvre en compagnie des membres de l'Association Les Amis de Saint-Jacques en Anjou. Environ 10 km dans le bocage, le long de la Sèvre Nantaise, la visite de la basilique, de sa crypte et de la chapelle de la communauté des Filles de la Sagesse l'après-midi.

8h30	Rendez-vous sur le parking du lycée Saint-Gabriel à Saint-Laurent. Café – brioche.
9h00	Photo de départ. Circuit en aller-retour (N° 15, 10 km environ) à partir du lycée, visite commentée du Grand Calvaire et de la petite chapelle, passage par les étangs, l'ancienne voie romaine, les châteaux, le moulin du Guy, sous le viaduc, Buchet. Voiture balai.
12h30	Fin de la marche. Retour au lycée.
12h45	Apéro (offert) et Pique-Nique (sorti de votre panier) au foyer. Possibilité de déjeuner à l'extérieur si la météo le permet (penser à vos tables et chaises).
14h00	Visite commentée de la Basilique par le frère Claude MANCEAU.
14h30	Visite commentée de la Crypte par le frère Claude MANCEAU.
15h30	Visite commentée de la Chapelle (Communauté des Filles de la Sagesse) par Sœur Myriam.
16h15	Pot de départ.

Bulletin d'Inscription à renvoyer **impérativement pour le vendredi 17 avril 2026**

à la sortie jacquaire du **samedi 25 avril 2026** à **SAINT-LAURENT-SUR-SÈVRE**
(Marche d'environ 10 km, voiture balai, visites).

Merci de remplir votre bulletin d'inscription et le retourner **par courrier ou par mail**
Merci de prévoir vos dons pour les visites

Nom (s) Et Adresse (s)		Participera (ont) À la marche en matinée	Oui / Non
		Participera (ont) Aux visites	Oui / Non

<p>Pour les visites, nous passerons un chapeau pour remercier les guides, prévoyez votre monnaie.</p>	<p>Association Vendéenne des Pèlerins de Saint-Jacques Chez Mme Catherine GROLLEAU 19, La Routière 85430 AUBIGNY-LES-CLOUZEUX Tél : 06 32 24 62 02 Courriel : catherine-grolleau@live.fr</p>
---	--

L'inscription à cette sortie :

- Vaut pour autorisation pour le Bureau de l'Association Vendéenne des Pèlerins de Saint-Jacques :
 - ✓ À gérer, sauvegarder et utiliser les données personnelles qui précèdent dans le cadre exclusif de la bonne gestion de l'activité concernée,
 - ✓ À utiliser mon (mes) image(s) pour les besoins de la communication et de l'information (revue Le Jacquet Vendéen, le site internet),
- En cas de covoiturage, pensez à indemniser le conducteur,
- Sous-entend pouvoir le jour de la sortie être en mesure de présenter les documents sanitaires en vigueur à la date présumée,

Vous engage : si un règlement est demandé, le remboursement de votre règlement sera effectif uniquement si l'annulation de l'évènement est du fait de l'Association Vendéenne des Pèlerins de Saint-Jacques (VENDÉE - COMPOSTELLE – MONT SAINT-MICHEL) ou si un participant est sur liste d'attente.



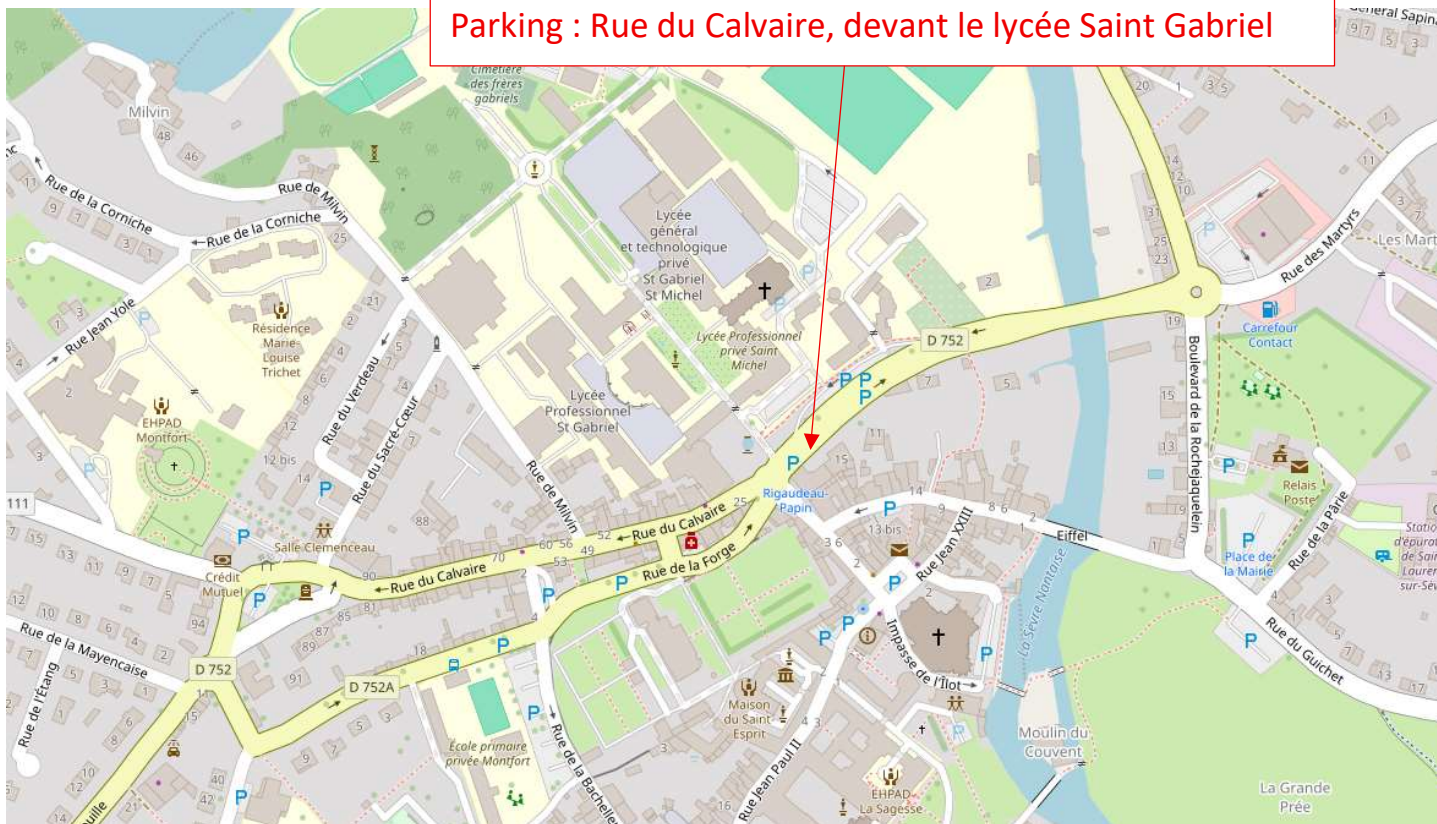
ASSOCIATION VENDEENNE DES PÈLERINS DE SAINT-JACQUES
VENDEE COMPOSTELLE - MONT SAINT-MICHEL

Le samedi 25 avril 2026
SAINT-LAURENT SUR SÈVRE

PLAN DE SAINT-LAURENT SUR SÈVRE

En arrivant dans le centre de Saint-Laurent Sur Sèvre, rejoindre l'esplanade devant le lycée Saint-Gabriel.

Parking : Rue du Calvaire, devant le lycée Saint Gabriel



Numéros de téléphone pour nous contacter si questions, ou si besoin le jour de la balade :

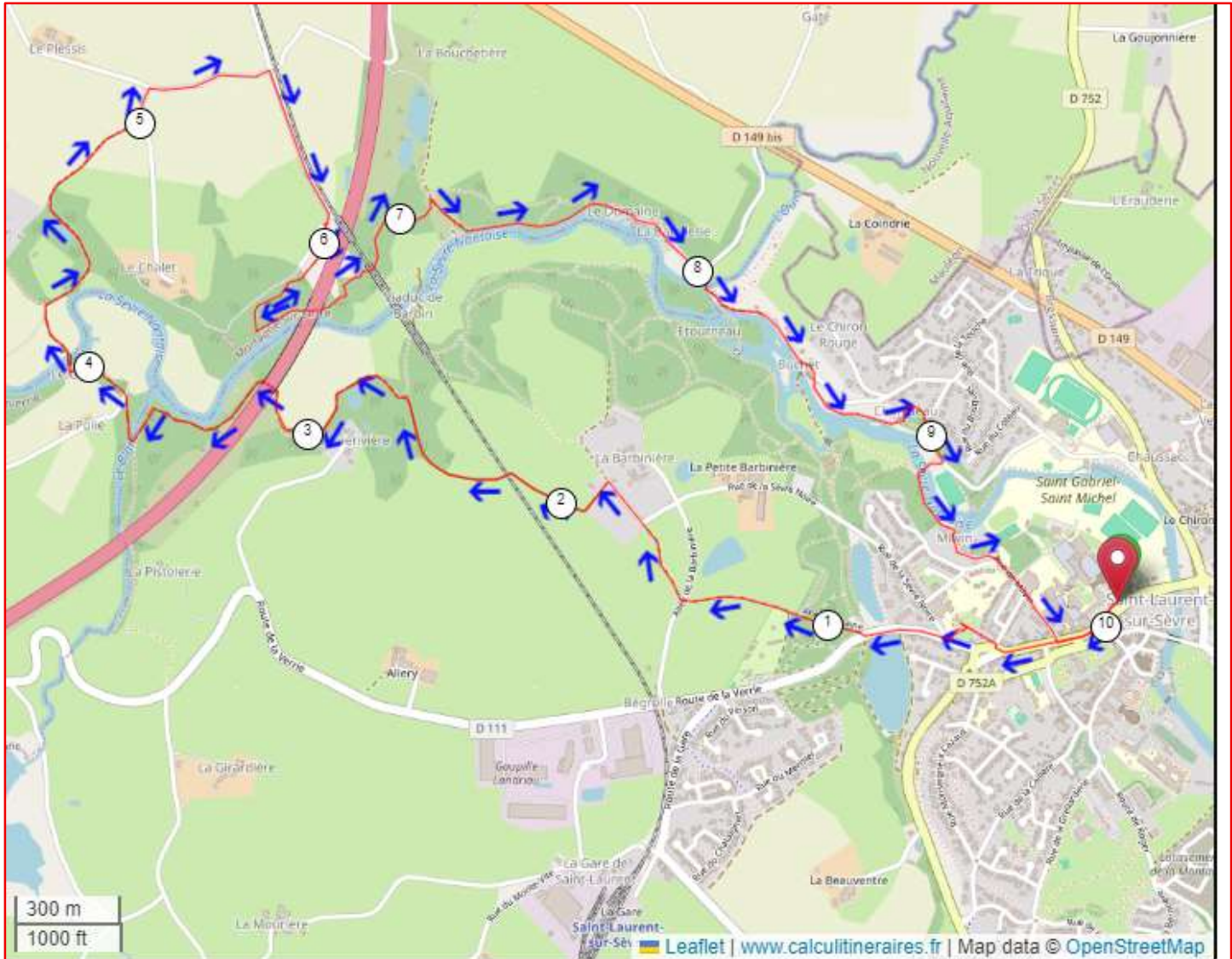
Christiane MONTASSIER : 07 83 11 40 06, Marie-Thérèse BOUTHEAU : 06 88 55 04 42.

N'oubliez pas votre badge, votre timbale, vos chaussures de randonnée, vos bâtons, une tenue adaptée à la saison et à la météo et peut-être vos masques, du gel hydroalcoolique et des lingettes désinfectantes, les gestes barrière, etc. ...



Le samedi 25 avril 2026
SAINT-LAURENT SUR SÈVRE

Circuit Le long de la Sèvre (10 km) 1573102



Editez le nom du parcours ci-dessous :

Saint-Laurent Sur Sèvre

[10073.2 m - 10.07 km]

Topographie du parcours

